

# Hypertension artérielle

*1er facteur de risque cardiovasculaire*

*Maladie chronique la plus fréquente en France*



**30% des adultes 50% des  
+65 ans**

15 millions des Français sont hypertendus

**1 adulte sur 3**

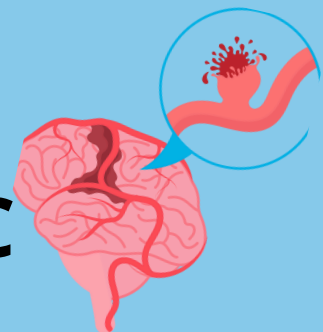
*est concerné seule la moitié le sait soit*

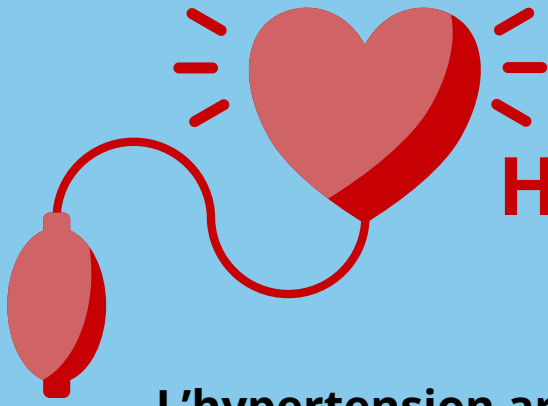
**4 millions de Français**



**10 à 30% hypertendus sont  
résistant aux traitements  
disponibles**

**1er cause évitable d'AVC**



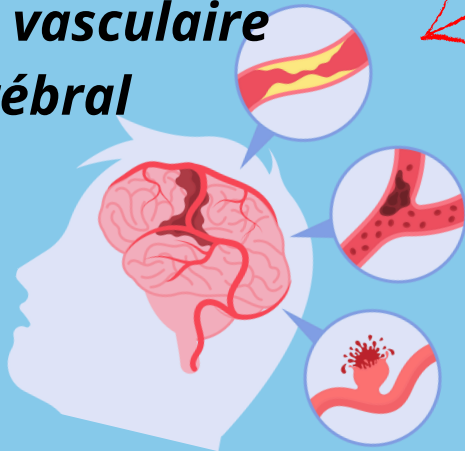


# Hypertension artérielle

L'hypertension artérielle correspond à une pression du sang en permanence trop forte dans les artères. Elle est dangereuse, car elle fatigue le cœur, crée des lésions graves au niveau des parois des artères et provoque des accidents cardio-vasculaire.

c'est-à-dire qu'elle multiplie fortement

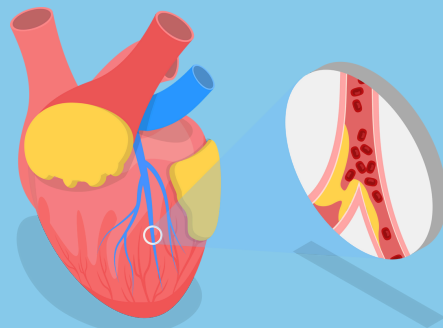
**Accident vasculaire  
cérébral**



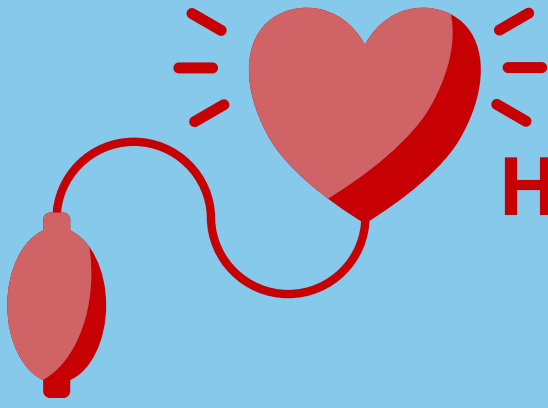
**Arthériopathie des  
membres inférieurs**



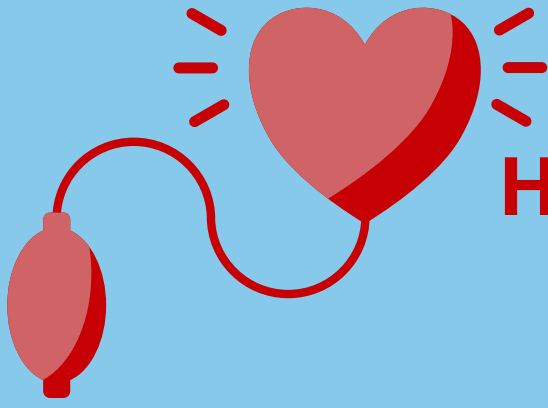
**Insuffisance rénale**



**Infarctus du myocarde**



# Hypertension artérielle



# Hypertension artérielle